



VECTORWORKS®  
**SPOTLIGHT**

# È SOLO ESPERIENZA

---

Ogni giorno, i progettisti si affidano a Vectorworks® per via del suo approccio multidisciplinare e perché vogliono una soluzione che supporta il loro processo creativo, invece di costringerli a seguire altre vie.

Il nostro software opera proprio nel modo in cui voi pensate. La nostra missione è supportare i designer creativi: mettere a disposizione un insieme unico di strumenti per realizzare le vostre idee. Nello stesso modo in cui voi le concepite. Per essere in sintonia con i vostri design.

Il software Vectorworks Spotlight migliora i flussi di lavoro e vi consente di mantenere il margine creativo. Grazie a Marionette, l'innovativo sistema di visual scripting, che vi permette di effettuare ricerca sulle forme; alle funzioni di modellazione tramite superfici di suddivisione, che consentono di trasformare delle linee guida e delle forme di base in superfici lisce modellabili per creare sculture, scenografie multi-dimensionali, pezzi unici che attirino l'attenzione: sarete pronti a trasformare il mondo come mai prima.

Iniziate la trasformazione oggi con Vectorworks Spotlight, la soluzione progettuale definitiva per il professionista che si occupa di scenografia, disegno luci, allestimenti teatrali, eventi e spettacoli.



# ESPLORA LE POSSIBILITÀ

L'esplorazione è essenziale per l'evoluzione del design. Vectorworks Spotlight consente di portare le vostre idee di design nel mondo virtuale per indagare e scoprire, manipolare ed esaminare. Con noi al vostro fianco, disporrete di una suite di strumenti intuitivi e flessibili che vi incoraggeranno a creare, ad esplorare e a sviluppare qualsiasi forma.



Lighting design di Nick Whitehouse, Illuminate Entertainment Inc.  
Fotografia Ralph Larmann.

## LIGHTING DESIGN NELLA FORMA MIGLIORE

Grazie alle famose capacità di Vectorworks Spotlight, potrete progettare il layout di un impianto luci, creando tutte le tecniche necessarie per la sua messa in produzione. Potrete anche visualizzare in 3D il progetto, creando direttamente i rendering. Per una simulazione di alta qualità è possibile trasferire il modello a Vectorworks Vision® per previsualizzare e programmare lo spettacolo.

## VISUAL SCRIPTING

Il **Visual Scripting** avrà un ruolo importante nei flussi di lavoro del futuro. Questa funzionalità, se integrata in un'applicazione avanzata per la modellazione delle informazioni, offre ai designer infinite opportunità per, esplorare, definire, generare e costruire le forme e le funzioni durante tutto il processo creativo. La nostra tecnologia **Marionette** è integrata direttamente in Vectorworks Spotlight e costituisce il primo e unico strumento di visual scripting multiplatforma.

Marionette è uno strumento di scripting basato su **Python**® che opera all'interno della piattaforma Vectorworks; mette a disposizione un metodo affidabile e scalabile per la programmazione che va ben oltre i confini imposti dai tradizionali software di progettazione. Quando si utilizza Marionette, è possibile creare dei visual script che sfruttano le superiori capacità grafiche di Vectorworks, offrendo un modo tutto nuovo per concepire le forme e migliorare il flusso di lavoro, perfettamente integrato nell'ambiente di progettazione.



Lighting design di Nick Whitehouse, Illuminate Entertainment Inc.  
Fotografia di Ralph Larmann.



## SOLUZIONI PER LA MODELLAZIONE CREATIVA

### SUPERFICI DI SUDDIVISIONE

Trasformate delle linee guida e delle forme di base in superfici lisce modellabili. Questa tecnologia, che si basa sulla libreria **OpenSubdiv** dei **Pixar Animation Studios**, apre nuove vie nello sviluppo delle forme per chi si occupa di scenografia e chi si occupa di design. Potrete creare qualsiasi forma immaginabile e sviluppare progetti non accessibili a chi usa un software CAD tradizionale.

### MODELLAZIONE LIBERA

Sia che lavoriate in 2D o in 3D, le viste unificate vi consentono di visualizzare il progetto o modellare all'interno di un sistema di coordinate unificate. Con un'interfaccia intuitiva è possibile progettare da qualsiasi vista 3D e godere della qualità superiore che vi consente di manipolare il modello con facilità. Le informazioni sugli oggetti ed un sistema di aggancio preciso rendono il disegno in 3D così semplice.

Il sistema SmartCursor™ vi aiuta mostrandovi dei messaggi dinamici mentre disegnatte, come l'angolo dal segmento precedente. Inoltre, un set di strumenti per modellare solidi e superfici NURBS vi consente di creare qualsiasi forma organica. Unite, ruotate, scolpite, deformate o applicate dei fori: tutto è possibile con il software Vectorworks Spotlight.



Immagine di Jim Woodward, Exhibit Logic, LLC

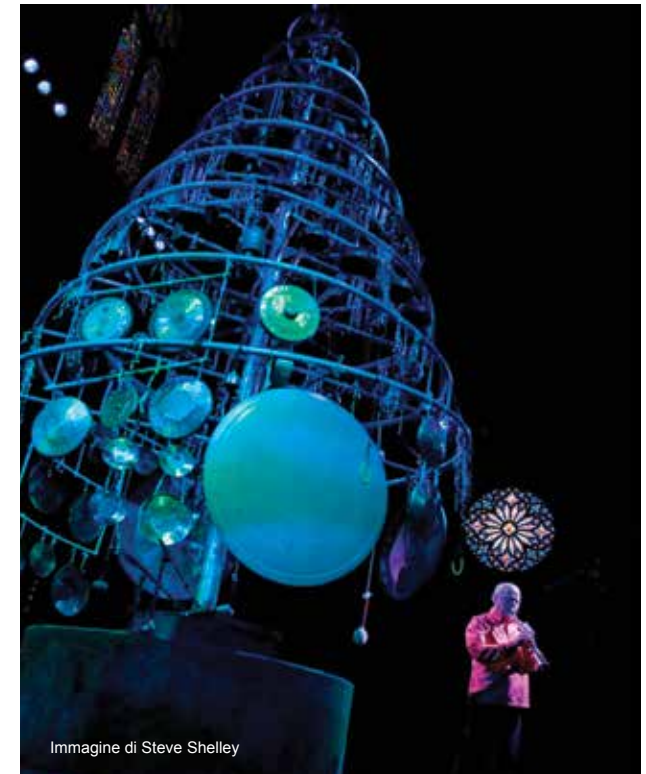


Immagine di Steve Shelley

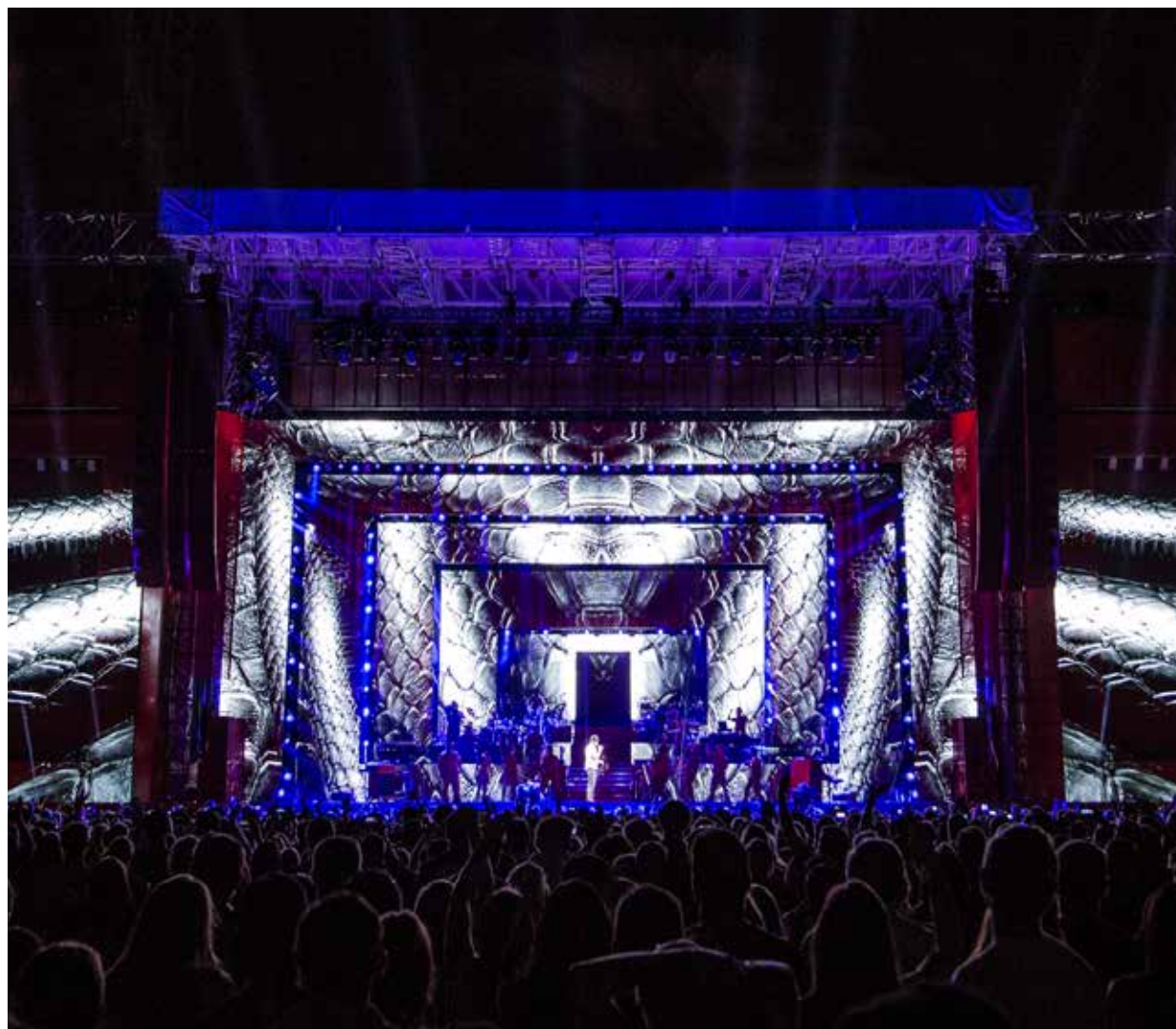
## VECTORWORKS VISION

Vectorworks Vision è un pacchetto opzionale che offre la potenza per pre-visualizzare e gestire lo spettacolo direttamente con un tocco di mouse. I light designer ed i professionisti dello spettacolo possono risparmiare tempo e denaro quando usano Vision, dato che possono pre-visualizzare uno palco luci senza doverlo realizzare o montare. È possibile valutare le luci, le movimentazioni, analizzare la scena insieme ai clienti o agli artisti, comodamente di fronte al proprio schermo.

Vision è in grado di rappresentare l'animazione delle luci con la massima fedeltà. Il software è in grado di interfacciarsi con la più parte delle console DMX, incluse MA2, Hog, ETC EOS e tutte quelle che supportano i protocolli di interscambio dati ArtNET o sACN NET su connessione Ethernet. Ma ovviamente è anche possibile operare offline grazie al supporto onPC per hog3 MA1&2 e molte altre console.

Vision è più avanzato software di pre-visualizzare delle luci disponibile per i sistemi macOS e Windows. Le librerie di fari presenti in Vision sono le più accurate fra tutte quelle disponibili sul mercato. Grazie all'integrazione con i software di progettazione, con i media servers e con le lighting console, Vision è la perfetta combinazione necessaria al lighting designer per eseguire il suo lavoro in modo professionale, permettendogli di esprimere la sua creatività con la massima efficienza.

Qualsiasi progetto scenografico e di illuminazione può trarre beneficio dalle funzionalità in tempo reale di Vision. Il lighting designer può sfruttare gli strumenti per pre-programmare lo spettacolo prima di arrivare in loco. Questo modo di lavoro consente di ridurre lo stress, gestire meglio i tempi e i costi di produzione, lasciando libera la creatività.





# FLUSSO DI LAVORO MIGLIORE

Fornire informazioni accurate in modo efficiente, pur rimanendo fedeli all'idea del design è il punto cardine di qualsiasi impresa artistica. Come per tutti gli strumenti di progettazione, lo scopo fondamentale di un software è quello di rafforzare la vostra ispirazione.

Vectorworks Spotlight vi offre più risorse che mai per razionalizzare e ottimizzare il flusso di lavoro. Con le funzionalità di condivisione del progetto, l'accesso ad affidabili soluzioni di storage basate su Cloud, con strumenti di comunicazione e di visualizzazione migliorati, un team di sviluppo leader di settore sempre al lavoro per rendere la vostra esperienza di software di progettazione migliore, potrete progettare in modo sempre più evoluto, mantenendo il massimo controllo sulla vostra produttività.



## CONDIVISIONE DEI PROGETTI

Le funzioni di condivisione dei progetti costituiscono un mezzo intuitivo per comunicare e collaborare con il vostro team durante tutto il processo di progettazione.

La nostra tecnologia di condivisione del progetto non richiede investimenti in costose soluzioni client-server e permette all'intero team di partecipare allo sviluppo del progetto. È possibile assegnare livelli di accesso diversificati ai vari membri del team, in modo da definire i compiti affidati ai

singoli operatori, che possono lavorare sul progetto anche quando non sono connessi alla rete.

La condivisione del progetto può essere gestita con progetti registrati sul server di rete locale, ma è anche possibile lavorare su Cloud, sfruttando sistemi come Dropbox, OneDrive, Google Drive o Box. È davvero possibile pensare di lavorare in un modo che vi permetterà di essere davvero più produttivi.

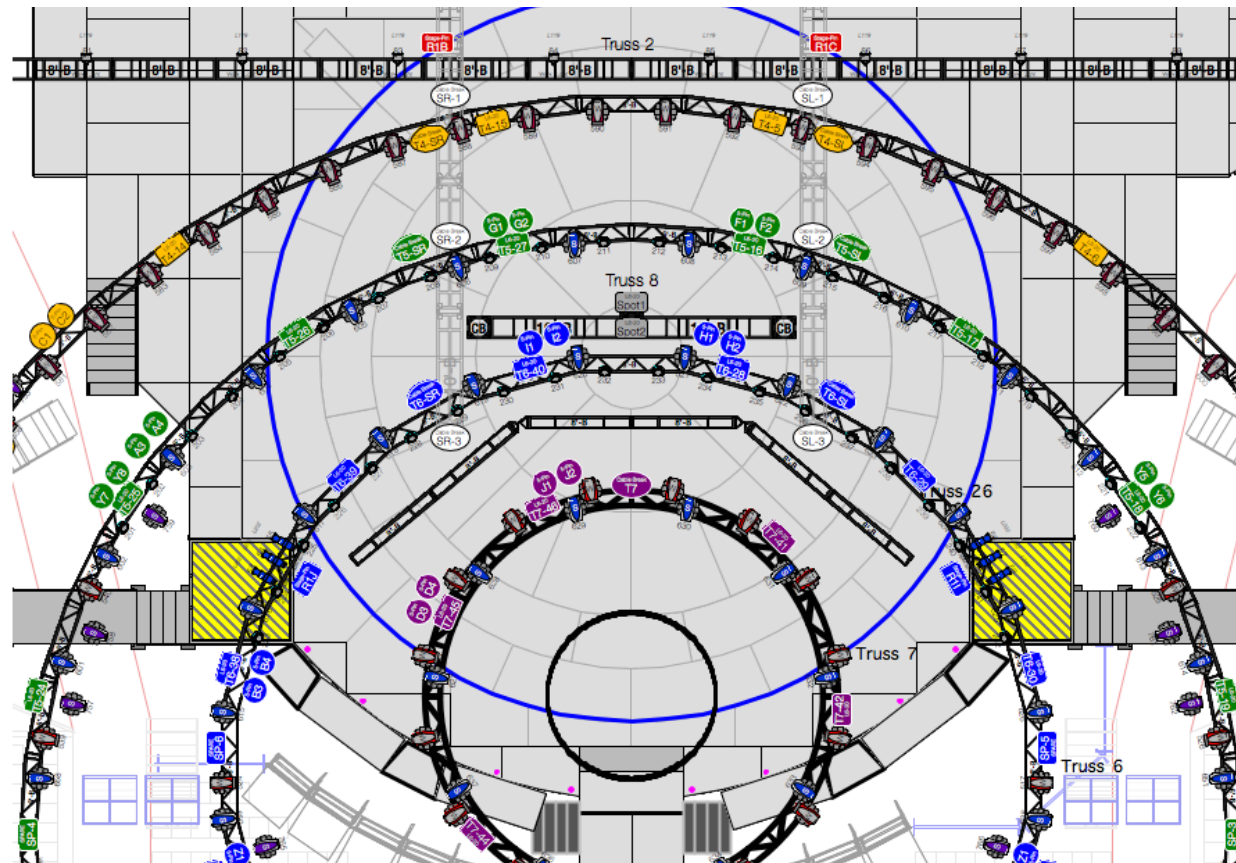


Immagine di PEDG LLC

## ANALISI AUTOMATICA E RELAZIONI

Smettete pure di tenere il conto degli elementi presenti nei vostri progetti. Il monitoraggio automatico dei dati farà il lavoro noioso per voi: grazie al Foglio Elettronico integrato sarete continuamente aggiornati. Vectorworks Spotlight va oltre i rapporti automatizzati ed i preventivi: vi fornisce un modo veloce e preciso e totalmente libero per assegnare dati univoci a qualsiasi oggetto e creare relazioni e rapporti personalizzati, inventari, tabelle relative a canali e dimmer.

Quando è importante connettersi a database esterni a Vectorworks, il nostro modulo ODBC vi offre la possibilità di collegare gli oggetti in Vectorworks a database esterni, stabilendo delle connessioni bi-direzionali, in modo da creare relazioni, stime dei costi ed analisi di controllo.



## INTEROPERABILITÀ SENZA RIVALI

Sfruttate il meglio della digitalizzazione e muovete fluidamente i vostri disegni e modelli grazie ai molti formati di interscambio disponibili in Vectorworks. Potete esportare i dati del disegno luci in formato Vectorworks Vision, Lightwright®, grandMA e connectCAD. Potete importare ed esportare modelli NURBS 3D con Rhinoceros®. Importate i modelli concettuali da SketchUp® oppure accedete ai modelli del Trimble® 3D Warehouse o ad altri contenuti nei formati OBJ, STL, 3DS, SKP ed altri. Importate, esportate, effettuate dei riferimenti diretti ai file di AutoCAD® 2017 (o versioni precedenti). Potete pubblicare i progetti direttamente in formato PDF multi-pagina, DWF o DXF/DWG. Esportate i modelli 3D in formato PDF 3D, IFC, DXF, C4D, Rhinoceros, Google Earth® o **Vectorworks Nomad**.

**Vectorworks Nomad** è utilizzabile da coloro che hanno un account Vectorworks Cloud Services. Ulteriori informazioni su <http://www.vectorworks.it/service-select>.

## SOLUZIONI SEMPLICI PER DESIGN COMPLESSI

Fornire informazioni accurate in modo efficiente, pur rimanendo fedeli all'idea del design è il punto cardine di qualsiasi impresa artistica. Come per tutti gli strumenti di progettazione, lo scopo fondamentale di un software è quello di rafforzare la vostra ispirazione.

Con Vectorworks Spotlight è possibile spostarsi facilmente tra le varie fasi, dallo schizzo iniziale fino alla consegna del lavoro finito, documentando ogni fase intermedia. Creare, modellare, presentare e sviluppare i vostri progetti in modo semplice e preciso con una sola applicazione.

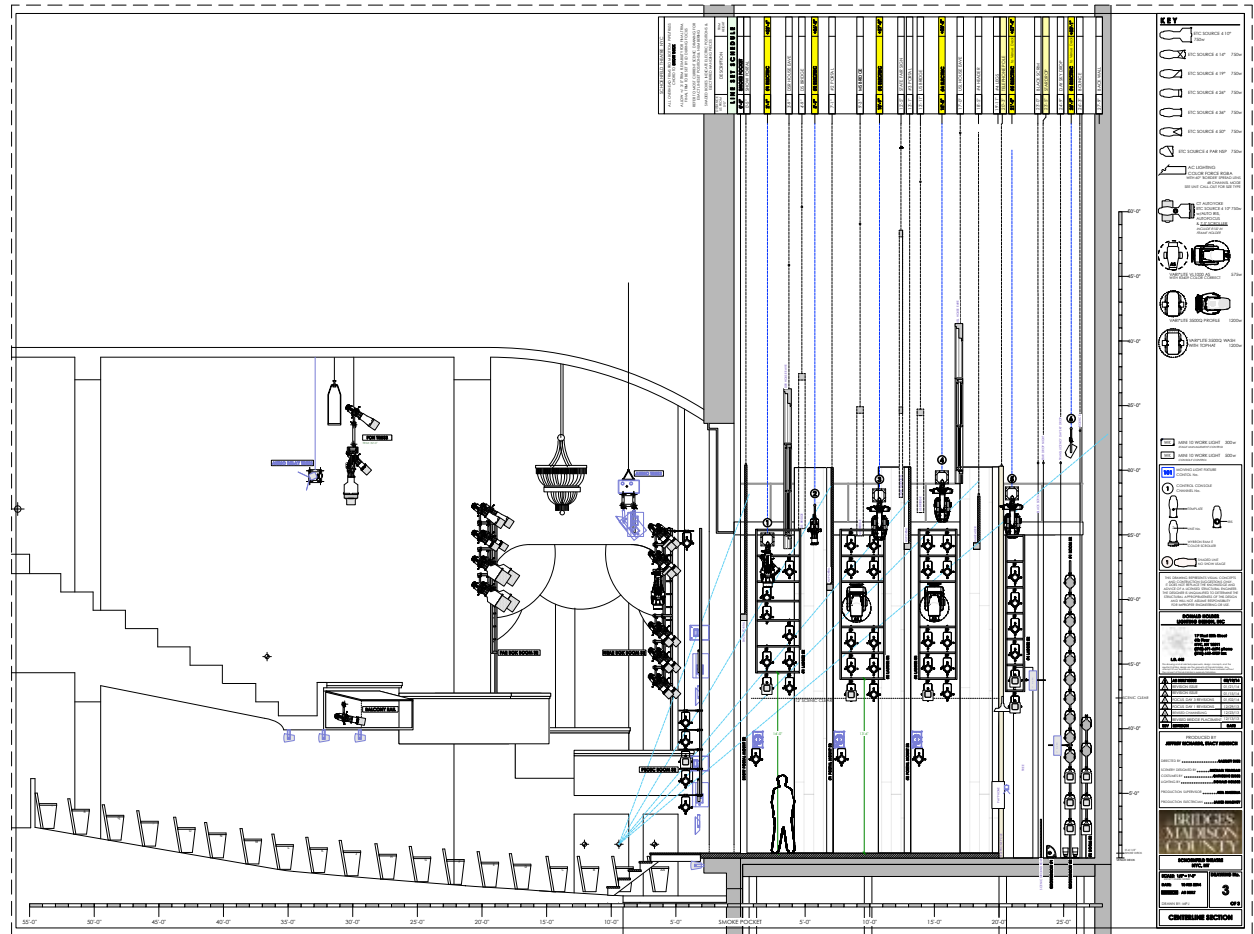


Immagine di Donald Holder Lighting Design, Inc.

## REALTÀ VIRTUALE SU WEB

Vectorworks Spotlight permette di condividere il modello 3D direttamente sul web, rendendo inoltre possibile una visione 3D stereoscopica ed immersiva. Il modello 3D può essere esportato in un formato che ne permette una visione diretta su internet tramite un comune browser.

Utilizzando un dispositivo come i Google® Cardboard ed uno smartphone, è possibile visualizzare il modello in modalità VR, camminare all'interno della scena ed avere una reale percezione degli spazi.

## RENDERWORKS

Grazie alla potenza del rendering engine basato su CINEMA 4D® di MAXON, il Modulo Renderworks® è in grado di realizzare immagini di altissima qualità direttamente dall'interno di Vectorworks Architect. Grazie alla funzione di anteprima a pieno schermo e alla capacità di avvio automatico e sospensione rapida del rendering, Vectorworks è in grado di generare immagini in tempi ridotti e con un controllo accurato sugli effetti fotografici.

Il Modulo Renderworks è perfettamente integrato nell'interfaccia utente di Vectorworks e rende semplice ottenere risultati ottimi. Grazie al motore di rendering "fisico" di CINEMA 4D, è possibile usare funzioni tipiche delle fotocamere che consentono di manipolare la profondità di campo, applicare effetti di tipo bloom e vignettatura, controllare l'esposizione, usare immagini panoramiche come sfondo o come sorgenti di illuminazione, per creare effetti grafici sorprendenti.



Immagine di Michael Helms



Immagine di Kevin Lee Allen

Alcune delle funzioni disponibili:

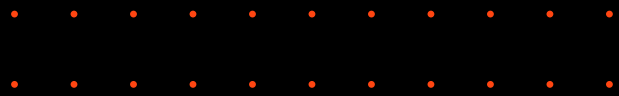
- **Caustiche** – permettono di riprodurre l'effetto di rifrazione della luce attraverso superfici traslucide come il cristallo o l'acqua
- **Ambient Occlusion** – aggiunge profondità alle immagini creando ombreggiature più realistiche
- **Shader "Erba"** – permette di ottenere scene realistiche con erba o tappeti

Per ulteriori informazioni, vedere:  
<http://www.vectorworks.it/renderworks>



# CATTURARE L'ISPIRAZIONE

Andare oltre, esplorare, incanalando la proprie ispirazioni in progetti senza eguali. Con Vectorworks Spotlight potrete ottenere un vero vantaggio creativo grazie al supporto del partner più avanzato del settore, per compiere l'intero processo che va dallo schizzo iniziale all'esecuzione finale.



Lighting design di Donald Holder Lighting Design, Inc.  
Fotografia di Joan Marcus, che ritrae Kelli O'Hara.



Lighting design di PEDG LLC. Fotografia di Meteor Tower.

## POINT CLOUD

I rilievi sul campo e altri metodi tradizionali utilizzati per effettuare rilevazioni di spazi esistenti possono ora essere considerati superati, grazie all'uso di rilievi tramite Point Cloud. Usando apparecchiature di scansione 3D, è possibile catturare la geometria di un luogo fisico e importare una nuvola di punti 3D direttamente in Vectorworks Spotlight utilizzando vari formati di file: PTS, E57, LAS o XYZ. Potrete avere una perfetta rappresentazione a colori di qualsiasi luogo, in modo da poterla manipolare e misurare.

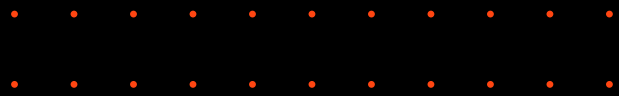
## SPACE NAVIGATOR

Vectorworks Spotlight è in grado di gestire direttamente lo SpaceNavigator di 3Dconnexion Inc. Grazie a questo mouse 3D è possibile operare sul modello 3D con una precisione ed una libertà di navigazione non altrimenti possibili con un comune mouse. Lo SpaceNavigator offre una navigazione naturale e intuitiva degli ambienti e degli oggetti in 3D. Per ottenere una navigazione omogenea con la quale muovere, ingrandire, rimpicciolire e ruotare l'oggetto tridimensionale in un unico movimento basta inclinare, ruotare, premere o sollevare il sensore dello SpaceNavigator.



# SVILUPPARE IL DESIGN

Il passaggio dal concetto virtuale all'oggetto reale presenta sfide diverse. Vectorworks Spotlight ha strumenti avanzati e flussi di lavoro personalizzabili, che permettono di passare dalla fase di concettualizzazione fino alla presentazione e realizzazione. Le questioni pragmatiche relative ai materiali, ai dettagli di costruzione, alla struttura ed alla costruibilità entrano in gioco man mano che l'ipotesi concettuale si concretizza in soluzioni praticabili.



## SU MISURA PER IL VOSTRO SUCCESSO

Usate la nostra suite di strumenti di disegno di precisione e pianificazione intelligente dell'impianto luci. Richiamate la libreria di oggetti pronti: apparecchi di illuminazione, tralicci, accessori, elementi scenici, paranchi, oggetti architettonici, apparecchi audio e video: è sufficiente fare un Drag & Drop sul progetto. E quando avrete finito il vostro lavoro è possibile impostare stampe in sequenza di gruppi di tavole oppure esportarli in formato PDF multi-pagina a dimensioni complete o ridotte.

## DOCUMENTAZIONE 2D SUPERIORE

Produrre documenti di costruzione di alta qualità con facilità. Vectorworks Spotlight offre strumenti di disegno molto precisi, oggetti parametrici per l'edilizia, l'arredamento, la produzione: elementi per carpenteria, funzioni di annotazione e migliaia di simboli pronti per essere inseriti nei vostri progetti.

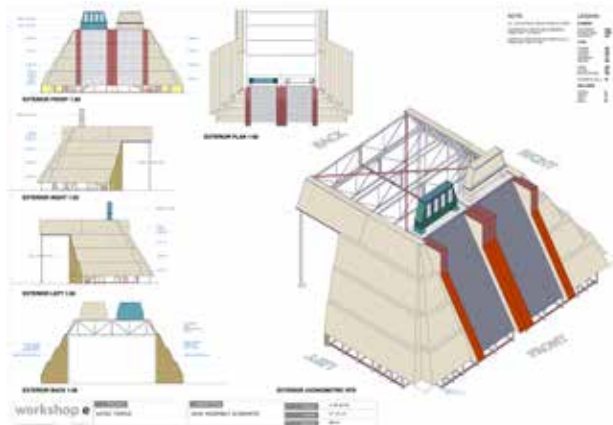


Immagine di Workshop e



Immagine di Norman Heke e Museo New Zealand Te Papa Tongarewa

## EVENTI, PRODUZIONI, SCENOGRAFIE

Create uno spettacolo che rimarrà impresso. Potete importare i disegni realizzati dai vari collaboratori oppure utilizzare gli strumenti di disegno e le risorse disponibili. Con la suite di funzione per la progettazione degli eventi è possibile definire rapidamente la sala, il palcoscenico,

il podio, gli schermi video e la disposizione dei posti a sedere. È possibile creare visualizzazioni standard da mostrare al cliente e generare report per il numero totale di tavoli e sedie occorrenti.



## APPARECCHI LUCI DINAMICI

Il processo di gestione del progetto, dal virtuale al costruito, viene semplificato grazie all'uso di oggetti parametrici; abbiamo automatizzato il modo in cui gli Apparecchi di illuminazione rispondono ai cambi di posizione dei puntamenti, abbiamo potenziato i tralicci curvi in modo da poterli controllare tramite il diametro, e abbiamo introdotto un miglior controllo sulle impostazioni di soglia e pendenza degli oggetti fotometrici.

## SEZIONI ORIZZONTALI DAL VOLUME DI SEZIONE

Esplorate il progetto piano per piano, spazio per spazio, e sezione per sezione. Ricavate sezioni orizzontali tramite la funzione "Volume di sezione". Questo comando permette di isolare le viste orizzontali del modello 3D per creare viste schematiche concettuali, in modo da offrire ai clienti una comprensione più profonda del vostro design durante tutte le fasi del processo di sviluppo.

## PARANCI A CATENA

Per i designer che si occupano di scenografia, teatri e concerti, il nuovo strumento "Paranco a catena" offre la possibilità di definire il design e documentare le apparecchiature sospese e di movimentazione con un livello di dettaglio superiore.

## PALCOSCENICO PARAMETRICO

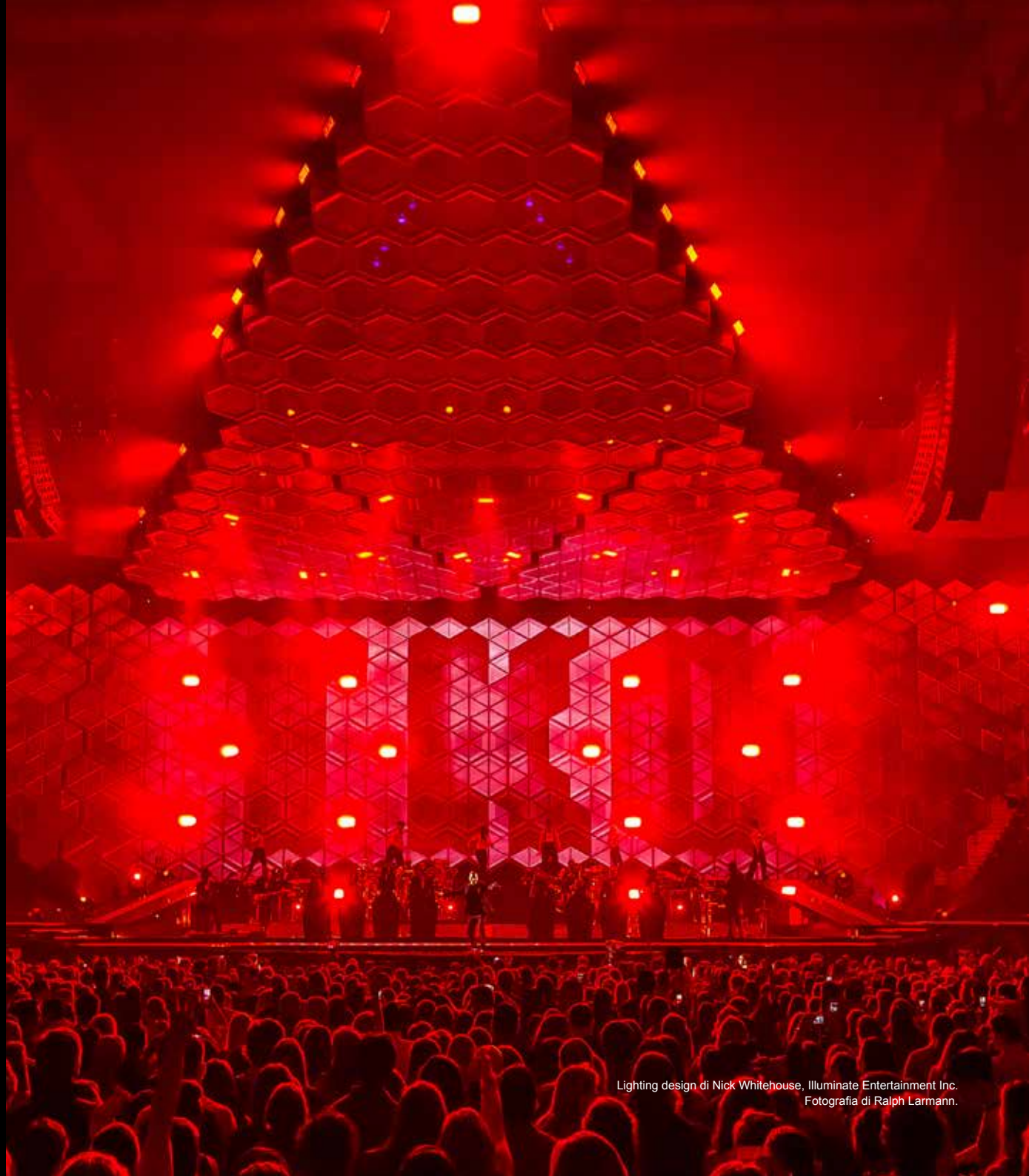
Le funzioni di creazione e gestione del palcoscenico supportano il posizionamento di Stage Desk di dimensioni standard e di Stage Plug in modo da riempire l'area del palco. Si possono dunque creare strutture per noleggio e per montaggio veloce. Tramite il Foglio Elettronico è possibile avere un report dei componenti utilizzati.



Lighting design di PEDG LLC. Fotografia di Meteor Tower.

# TRASFORMARE IL MONDO

La ragione per cui si fa ciò che si fa è quella di creare esperienze che plasmino il nostro mondo. Non importa quale sia il tipo di design, quello che si vuole creare è esperienza. Dal primo schizzo iniziale fino alla consegna del lavoro finito, il software Vectorworks Spotlight è qui per aiutarvi a trasformare il mondo.



Lighting design di Nick Whitehouse, Illuminate Entertainment Inc.  
Fotografia di Ralph Larmann.



# INFO SU VECTORWORKS

---

Per Vectorworks, il design è essenziale. Fin dal 1985, forniamo prodotti software per i settori dell'architettura, del paesaggio e della scenografia, traendo ispirazione dal mondo che ci circonda per incoraggiare più di 650.000 progettisti che utilizzano il nostro software a creare esperienze che trasformino il mondo.

Il nostro impegno nello sviluppo del miglior software CAD/BIM multi-piattaforma disponibile al mondo ci ha insegnato una semplice verità: un progetto ha origine con l'ispirazione del designer. Vectorworks supporta questa ispirazione nelle fasi dell'esplorazione, della ricerca e della scoperta di soluzioni creative. Mettiamo a disposizione potenti strumenti per aiutare i progettisti a sviluppare le loro idee, a coltivare l'innovazione, a comunicare in modo efficace, per realizzare la loro creatività.

Vectorworks è la soluzione CAD/BIM più venduta a livello mondiale in ambito macOS ed è uno dei CAD/BIM più diffusi in ambiente Windows: costituisce la piattaforma software preferita da rinomati progettisti quali Peter Zumthor, Studio Daniel Libeskind, Platane Beres, Norihiko Dan, Oscar Bressane, 5+1 Architetti Associati, Studio Matteo Thun, Mimesi 62 Architetti Associati, Rios Clementi Hale Studios, Paulo Fernandes Pedroso, tec Architecture, Leers Weinzapfel, ma anche da innumerevoli altri designer che ogni giorno contribuiscono a far evolvere il mondo della progettazione.

Siamo al servizio di coloro che desiderano creare esperienze che siano memorabili e che vogliono realizzare le cose che contano veramente. Ci rendiamo conto che per realizzare un ottimo design è necessario rivelare le opportunità che si affacciano sull'imprevisto, per soddisfare le esigenze di un mondo sempre più complesso. Sappiamo riconoscere il valore delle idee dei progettisti e cerchiamo di facilitare la creazione di qualcosa che possa essere veramente apprezzato e che sia unico, per esprimere il meglio nell'ambiente che ci circonda.

# REQUISITI DI SISTEMA

---

macOS 10.10.5 Yosemite

macOS 10.11.5 El Capitan

macOS 10.12.4 Sierra

Windows 7 SP 1 (64-bit)

Windows 8 (64-bit)

Windows 8.1 (64-bit)

Windows 10 (64-bit)

processore 64-bit Intel Core i5 (o equivalente AMD) o superiore

## RAM

4GB minima, 8GB altamente raccomandata

8GB – 16GB raccomandata per progetti grandi e rendering complessi

## Grafica\*

Scheda video dedicata compatibile OpenGL 2.1

VRAM: 1GB minima, 2GB-4GB (raccomandata)

## Risoluzione schermo

1440x900 minima

1920x1080 o superiore raccomandata

\* Vectorworks 2017 dispone di funzionalità che fanno affidamento sulla presenza di schede video con GPU di classe. Le performance e la qualità dell'immagine elaborata dal **Vectorworks Graphics Module** dipendono direttamente dalla velocità, memoria ed estensioni supportate dalla scheda video. Queste caratteristiche hanno la capacità di offrire un flusso di lavoro molto veloce e fluido se è presente un hardware adeguato, ma possono avere problemi con hardware datato o incompatibile. La scheda video deve come minimo supportare OpenGL versione 2.1; le schede che non soddisfano questo requisito offrono funzionalità limitate e scarse performance, in particolare con il rendering in OpenGL. In generale, migliore è la scheda video, migliore sarà l'esperienza di lavoro con Vectorworks.

Per informazioni aggiornate sulle schede video raccomandate per Vectorworks 2017, vedere il Knowledgebase: <http://kbase.vectorworks.net>.

Per informazioni aggiornate sui requisiti di sistema, vedere: <http://www.vectorworks.it/sysreq/>





DISTRIBUTORE AUTORIZZATO



VideoCOM  
via Lamarmora, 7  
27058 Voghera (PV)  
Tel. 0383366712  
[www.videocom.it](http://www.videocom.it)

**VIDEOCOM, LIBERI DI CREARE™**

Vectorworks, Inc.

7150 Riverwood Drive, Columbia, MD 21046-1295 USA

[vectorworks.net](http://vectorworks.net)

T 410.290.5114

©2016 Vectorworks, Inc. Tutti i diritti riservati.

Vectorworks e Renderworks sono marchi registrati di Vectorworks, Inc.