



VECTORWORKS®
DESIGNER

È SOLO ESPERIENZA

Ogni giorno, i progettisti si affidano a Vectorworks® per via del suo approccio multidisciplinare e perché vogliono una soluzione che supporta il loro processo creativo, invece di costringerli a seguire altre vie.

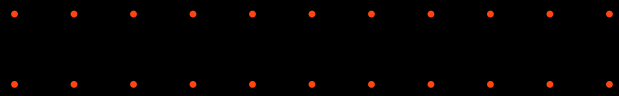
Il nostro software opera proprio nel modo in cui voi pensate. La nostra missione è supportare i designer creativi: mettere a disposizione un insieme unico di strumenti per realizzare le vostre idee. Nello stesso modo in cui voi le concepite. Per essere in sintonia con i vostri design.

Il software Vectorworks Designer migliora i flussi di lavoro e vi consente di mantenere il margine creativo. Grazie a Marionette, l'innovativo sistema di visual scripting, che vi permette di effettuare ricerca sulle forme; alle funzioni di modellazione tramite superfici di suddivisione, che consentono di trasformare delle linee guida e delle forme di base in superfici lisce modellabili per creare sculture, scenografie multi-dimensionali, pezzi unici che attirino l'attenzione: sarete pronti a trasformare il mondo come mai prima.

Iniziate la trasformazione oggi con Vectorworks Designer, la soluzione progettuale definitiva per il professionista che ha bisogno di tutto.

ESPLORA LE POSSIBILITÀ

L'esplorazione è essenziale per l'evoluzione del design. Vectorworks Designer consente di portare le vostre idee di design nel mondo virtuale per indagare e scoprire, manipolare ed esaminare. Con noi al vostro fianco, disporrete di una suite di strumenti intuitivi e flessibili che vi incoraggeranno a creare, ad esplorare e a sviluppare qualsiasi forma.



VISUAL SCRIPTING

Il **Visual Scripting** avrà un ruolo importante nei flussi di lavoro del futuro. Questa funzionalità, se integrata in un'applicazione avanzata per la modellazione delle informazioni, offre ai designer infinite opportunità per, esplorare, definire, generare e costruire le forme e le funzioni durante tutto il processo creativo.

La nostra tecnologia **Marionette** è integrata direttamente in Vectorworks Designer e costituisce il primo e unico strumento di visual scripting multipiattaforma per i settori dell'architettura, della scenografia e della progettazione del paesaggio.

Marionette è uno strumento di scripting basato su **Python**® che opera all'interno della piattaforma Vectorworks; mette a disposizione un metodo affidabile e scalabile per la programmazione che va ben oltre i confini imposti dai tradizionali software di progettazione. Quando si utilizza Marionette, è possibile creare dei visual script che sfruttano le superiori capacità grafiche 2D e le potenti funzionalità di modellazione 3D di Vectorworks, offrendo un modo tutto nuovo per concepire le forme e migliorare il flusso di lavoro, perfettamente integrato nell'ambiente di progettazione BIM.

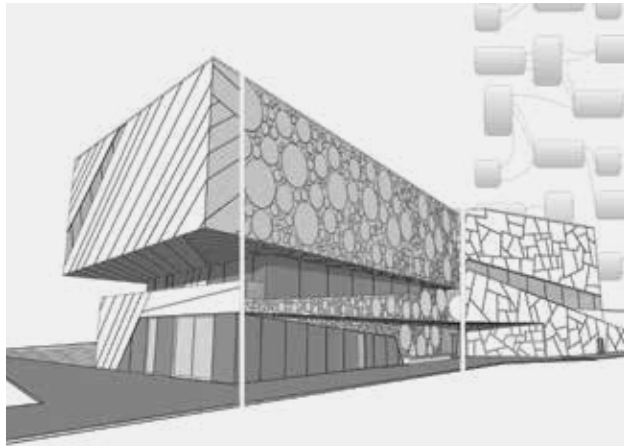


Immagine di Nick Whitehouse, Illuminate Entertainment Inc.

OPZIONI DI DESIGN ILLIMITATE

Sia che vi occupiate di l'architettura, di pianificazione del territorio o di scenografia, Vectorworks Designer vi dà la libertà di creare senza dover imparare ad usare altre applicazioni.

IMMAGINI DIGITALI INFINITE

Rendete i vostri lavori ancora più avvincenti e più comunicativi usando immagini digitali. Importate scansioni, foto digitali o immagini dal web. Importate od esportate una vasta gamma di file immagine, tra cui gli EPS di Illustrator®. Esportate il vostro progetto per l'inclusione nei materiali di marketing della vostra azienda o del vostro sito.

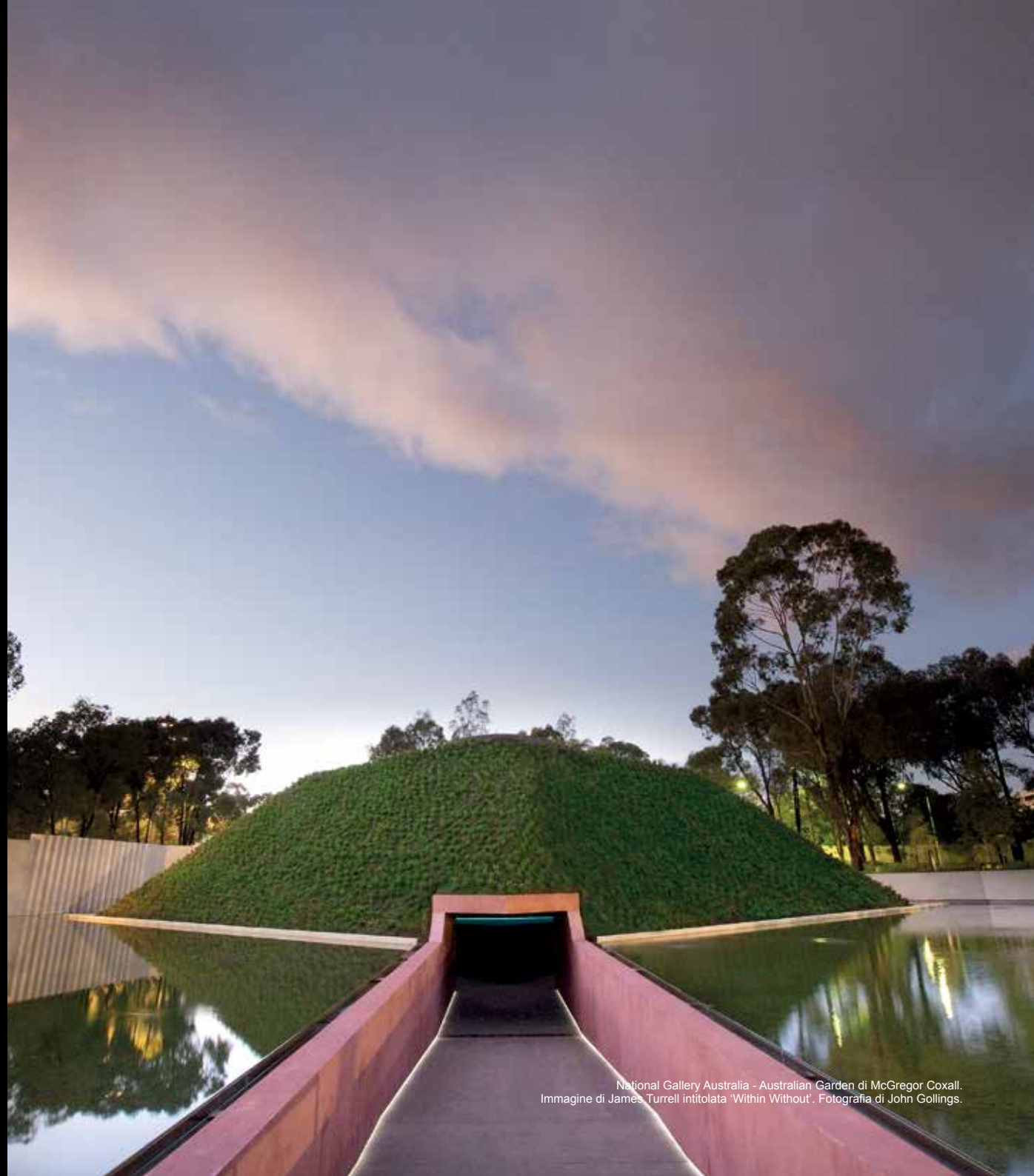
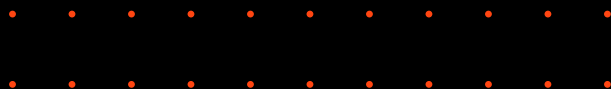


3D STREPITOSO

Guardate il vostro progetto in 3D. Inviare i vostri modelli direttamente alle macchine CAD/CAM, ai centri di lavoro CNC ed altre stampanti 3D. Vectorworks Architect supporta un ampio numero di formati standard di file 3D, inclusi Parasolid® X_T, IGES, OBJ, STEP, SAT, KML, STL, 3DS, 3DM, FBX e DAE.

CATTURARE L'ISPIRAZIONE

Andare oltre, esplorare, incanalando la proprie ispirazioni in progetti senza eguali. Con Vectorworks Designer potrete ottenere un vero vantaggio creativo grazie al supporto del partner più avanzato del settore, per compiere l'intero processo che va dallo schizzo iniziale all'esecuzione finale.



National Gallery Australia - Australian Garden di McGregor Coxall.
Immagine di James Turrell intitolata 'Within Without'. Fotografia di John Gollings.

POINT CLOUD

I rilievi sul campo e altri metodi tradizionali utilizzati per effettuare rilevazioni di spazi esistenti possono ora essere considerati superati, grazie all'uso di rilievi tramite Point Cloud. Usando apparecchiature di scansione 3D, è possibile catturare la geometria di un luogo fisico e importare una nuvola di punti 3D direttamente in Vectorworks Designer utilizzando vari formati di file: PTS, E57, LAS o XYZ. Potrete avere una perfetta rappresentazione a colori di qualsiasi luogo, in modo da poterla manipolare e misurare.

CONCETTUALIZZARE

Trovate la vostra ispirazione e iniziate a disegnare. Oppure, se volete, importate schizzi fatti a mano, le immagini del sito, persino documenti provenienti da altre applicazioni. Partite da idee in 2D e poi arrivate al 3D con modelli dalla forma completamente libera.



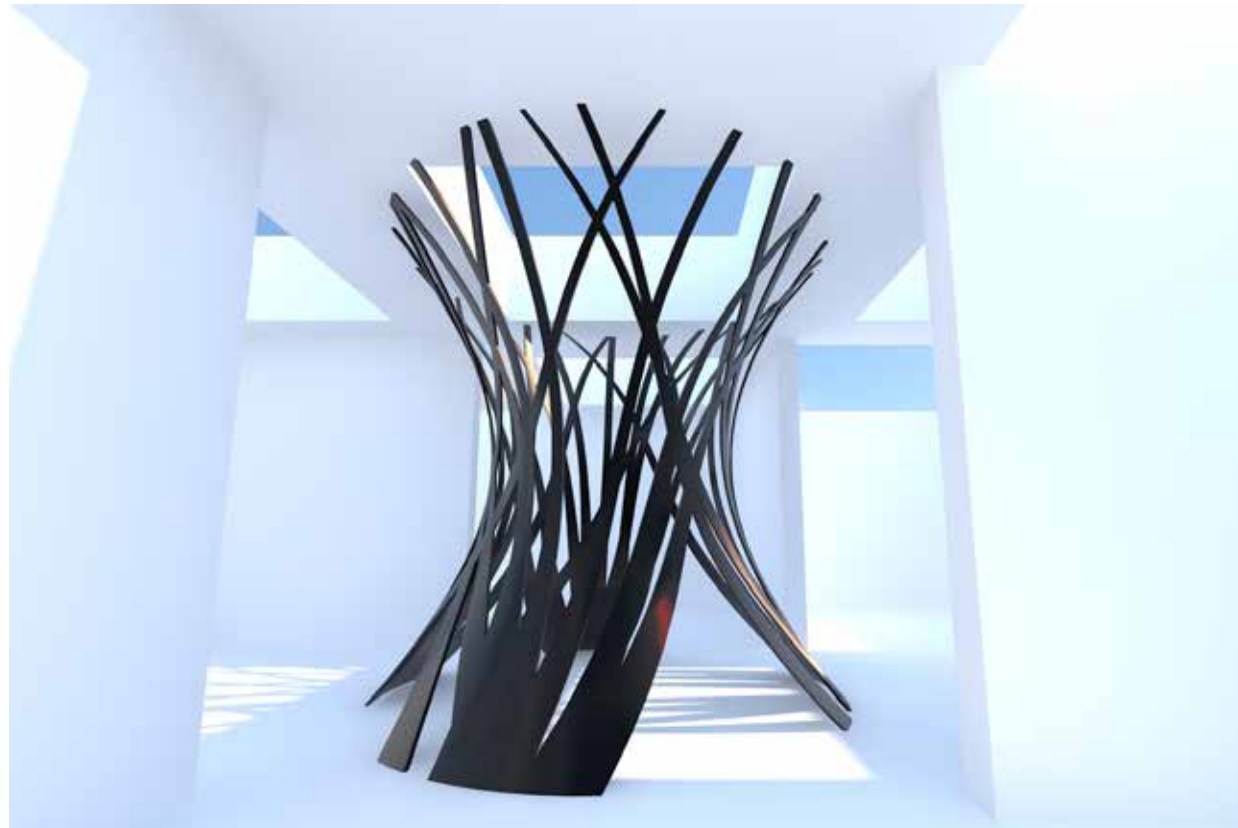
Design di Antoine Predock Architect PC. Fotografia ©Tim Hursley.



SOLUZIONI DI MODELLAZIONE CREATIVA

SUPERFICI DI SUDDIVISIONE

Trasformate delle linee guida e delle forme di base in superfici lisce modellabili. Questa tecnologia, che si basa sulla libreria **OpenSubdiv** dei **Pixar Animation Studios**, apre nuove vie nello sviluppo delle forme nei settori dell'architettura, della scenografia, della progettazione del paesaggio e a chi si occupa di design. Potrete creare qualsiasi forma immaginabile e sviluppare progetti non accessibili a chi usa un software CAD tradizionale.



MODELLAZIONE LIBERA

Sia che lavoriate in 2D o in 3D, le viste unificate vi consentono di visualizzare il progetto o modellare all'interno di un sistema di coordinate unificate. Con un'interfaccia intuitiva è possibile progettare da qualsiasi vista 3D e godere della qualità superiore che vi consente di manipolare il modello con facilità. Le informazioni sugli oggetti ed un sistema di aggancio preciso rendono il disegno in 3D così semplice. Il sistema SmartCursor™ vi aiuta mostrandovi dei messaggi dinamici mentre disegnatte, come l'angolo dal segmento precedente. Inoltre, un set di strumenti per modellare solidi e superfici NURBS vi consente di creare qualsiasi forma organica. Unite, ruotate, scolpite, deformate o applicate dei fori: tutto è possibile con il software Vectorworks Designer.



Ispirazione Barrio Escudero Pabillions.. Modellazione di Tim Connors

SVILUPPARE IL DESIGN

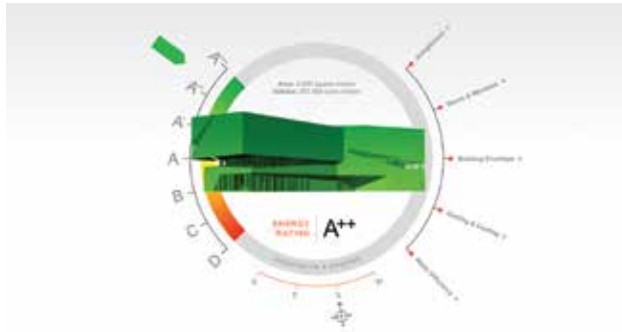
Il passaggio dal concetto virtuale all'oggetto reale presenta sfide diverse. Vectorworks Designer ha strumenti avanzati e flussi di lavoro personalizzabili, che permettono di passare dalla fase di concettualizzazione fino alla presentazione e realizzazione. Le questioni pragmatiche relative ai materiali, ai dettagli di costruzione, alla struttura ed alla costruibilità entrano in gioco man mano che l'ipotesi concettuale si concretizza in soluzioni praticabili.



Lighting design di Nick Whitehouse, Illuminate Entertainment Inc.
Fotografia di Ralph Larmann.

ENERGOS

Il Modulo EnergOS offre la possibilità di effettuare valutazioni sulla sostenibilità del progetto fin dalle prime fasi della sua ideazione. EnergOS si basa sul metodo di calcolo sviluppato da Passivhaus e permette ai nostri utenti ed ai loro clienti di valutare le performance energetiche dell'edificio, effettuando verifiche continue. Grazie all'uso di indicatori grafici di controllo, è possibile misurare istantaneamente l'efficienza energetica di un progetto e prendere decisioni importanti sulla sua sostenibilità, mentre il design evolve.

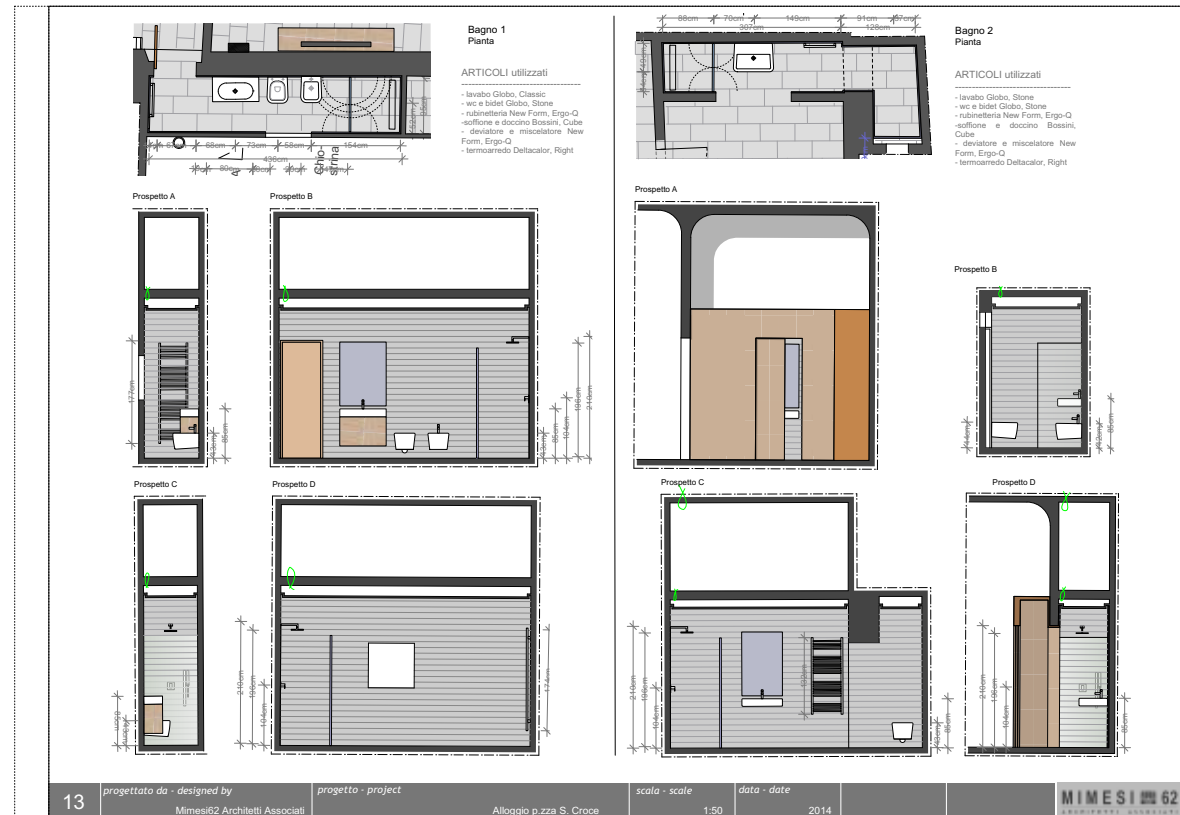


ESPORTAZIONE IN FORMATO PDF 3D

Grazie al formato PDF 3D è possibile inviare a clienti e collaboratori il modello 3D per poterlo visualizzare, sezionare ed annotare, senza però consentire loro di modificarlo o riutilizzarlo. Per la visualizzazione dei PDF 3D raccomandiamo l'uso di applicazioni come Bluebeam® Revu® o Adobe® Acrobat®.

2D SUPERIORE

Produrre documenti di costruzione di alta qualità con facilità. Vectorworks Designer offre strumenti di disegno molto precisi, oggetti parametrici per l'edilizia, l'arredamento, la produzione: elementi per carpenteria, funzioni di annotazione e migliaia di simboli pronti per essere inseriti nei vostri progetti. Un database consente di archiviare, gestire e richiamare le annotazioni. Impostate stampe in sequenza di gruppi di tavole oppure esportateli in formato PDF multi-pagina a dimensioni complete o ridotte.



PRESENTAZIONI UNICHE

Definite e comunicate il vostro stile unico con la nostra avanzatissima tecnologia che permette di creare tavole graficamente uniche ed inimitabili. Attingete dalle risorse a corredo e dalle tavolozze di colori: il vostro stile non sarà mai limitato nelle scelte. Aggiungete sfumature, tassellature e riempimenti immagine, retinature e tratteggi.



Immagine di McGregor Coxall



Immagine di Carlo Magri, imagem srl

INTEROPERABILITÀ PERFETTA

Sfruttate il meglio della digitalizzazione e muovete fluidamente i vostri modelli di edifici tra i settori della progettazione, dell'analisi e della costruzione con i convertitori Vectorworks per IFC 2x3 e gbXML. Potete importare ed esportare modelli composti da NURBS 3D con Rhinoceros® 3D. Importate i modelli concettuali da SketchUp®. Importate ed esportate file AutoCAD® nelle versioni 2016 e precedenti o interscambiate i dati 2D in formato DWF con collaboratori, uffici pubblici ed amministrazioni. Pubblicate i set di disegni come file PDF multi-pagina. Esportate i modelli 3D per Google Earth® o **Vectorworks Nomad**.

Vectorworks Nomad è utilizzabile da coloro che hanno un account Vectorworks Cloud Services. Ulteriori informazioni su <http://www.vectorworks.it/service-select>

RENDERWORKS

Grazie alla potenza del rendering engine basato su CINEMA 4D® di MAXON, il Modulo Renderworks® è in grado di realizzare immagini di altissima qualità direttamente dall'interno di Vectorworks Architect. Grazie alla funzione di anteprima a pieno schermo e alla capacità di avvio automatico e sospensione rapida del rendering, Vectorworks è in grado di generare immagini in tempi ridotti e con un controllo accurato sugli effetti fotografici.

Il Modulo Renderworks è perfettamente integrato nell'interfaccia utente di Vectorworks e rende semplice ottenere risultati ottimi. Grazie al motore di rendering "fisico" di CINEMA 4D, è possibile usare funzioni tipiche delle fotocamere che consentono di manipolare la profondità di campo, applicare effetti di tipo bloom e vignettatura, controllare l'esposizione, usare immagini panoramiche come sfondo o come sorgenti di illuminazione, per creare effetti grafici sorprendenti.

Alcune delle funzioni disponibili:

- **Caustiche** – permettono di riprodurre l'effetto di rifrazione della luce attraverso superfici traslucide come il cristallo o l'acqua
- **Ambient Occlusion** – aggiunge profondità alle immagini creando ombreggiature più realistiche
- **Shader "Erba"** – permette di ottenere scene realistiche con erba o tappeti

Per ulteriori informazioni, vedere:

<http://www.vectorworks.it/renderworks>



Progetto di poddaponti architetti/ermesponi - Immagine di Stefano Malagutti



Immagine di Michael Helms

FLUSSO DI LAVORO MIGLIORE

Fornire informazioni accurate in modo efficiente, pur rimanendo fedeli all'idea del design è il punto cardine di qualsiasi impresa artistica. Come per tutti gli strumenti di progettazione, lo scopo fondamentale di un software è quello di rafforzare la vostra ispirazione.

Vectorworks Designer vi offre più risorse che mai per razionalizzare e ottimizzare il flusso di lavoro. Con le funzionalità di condivisione del progetto, l'accesso ad affidabili soluzioni di storage basate su Cloud, con strumenti di comunicazione e di visualizzazione migliorati, un team di sviluppo leader di settore sempre al lavoro per rendere la vostra esperienza di software di progettazione migliore, potrete progettare in modo sempre più evoluto, mantenendo il massimo controllo sulla vostra produttività.

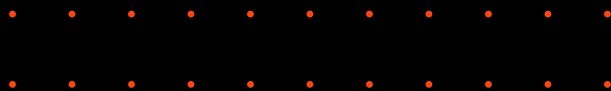




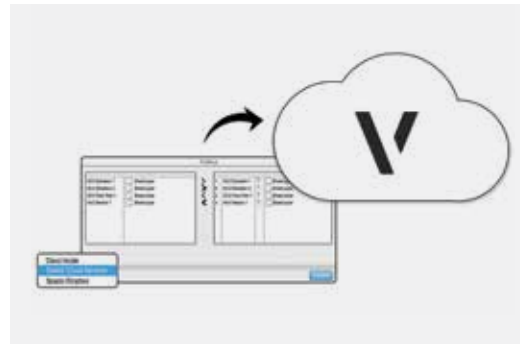
Immagine di HAMONIC + MASSON & Associés

CONDIVISIONE DEI PROGETTI

Le funzioni di condivisione dei progetti costituiscono un mezzo intuitivo per comunicare e collaborare con il vostro team durante tutto il processo di progettazione.

La nostra tecnologia di condivisione del progetto non richiede investimenti in costose soluzioni client-server e permette all'intero team di partecipare allo sviluppo del progetto. È possibile assegnare livelli di accesso diversificati ai vari membri del team, in modo da definire i compiti affidati ai singoli operatori, che possono lavorare sul progetto anche quando non sono connessi alla rete.

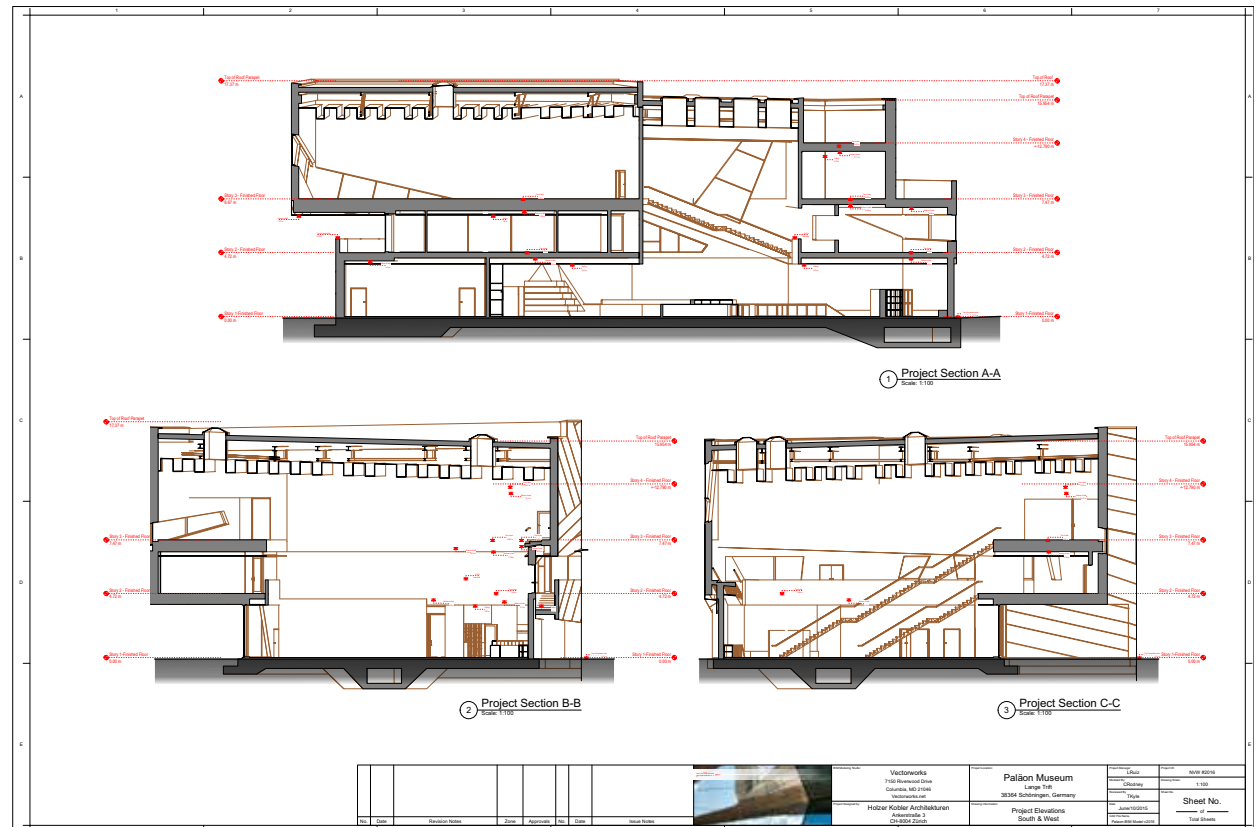
La condivisione del progetto può essere gestita con progetti registrati sul server di rete locale, ma è anche possibile lavorare su Cloud, sfruttando sistemi come Dropbox, OneDrive, Google Drive o Box. È davvero possibile pensare di lavorare in un modo che vi permetterà di essere davvero più produttivi.



CLOUD SERVICE IN VECTORWORKS

Coloro che hanno sottoscritto un contratto di assistenza e manutenzione **Vectorworks Service Select** possono usufruire dei nostri servizi Cloud direttamente dall'interno di Vectorworks. Con un solo clic è possibile pubblicare i propri progetti Vectorworks per una facile condivisione, la collaborazione e la visualizzazione tramite il portale web su Cloud o tramite l'app mobile **Vectorworks Nomad**.

Per ulteriori informazioni, vedere:
<http://www.vectorworks.it/service-select>

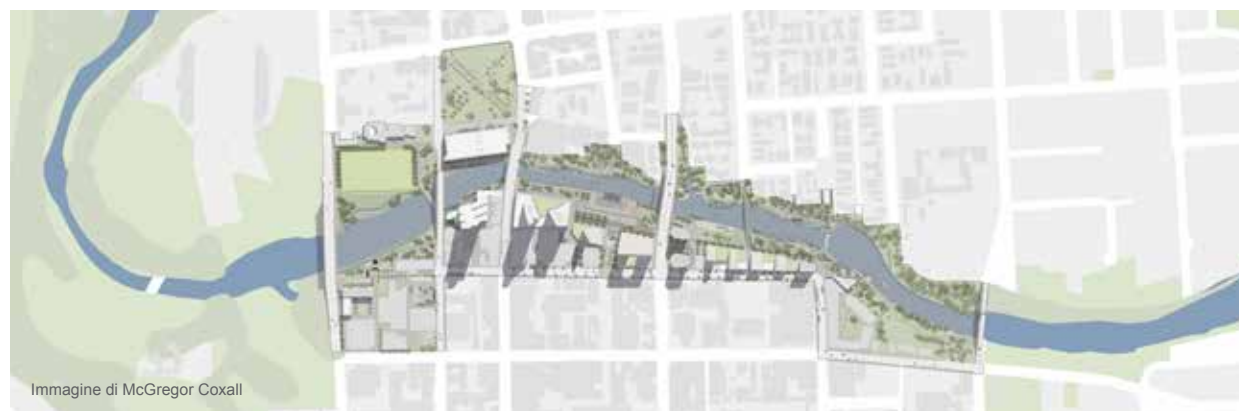
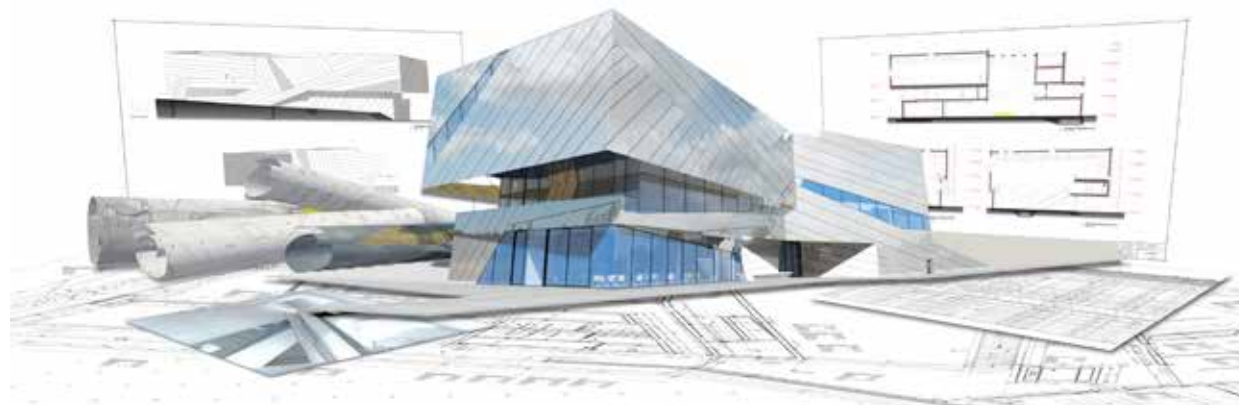
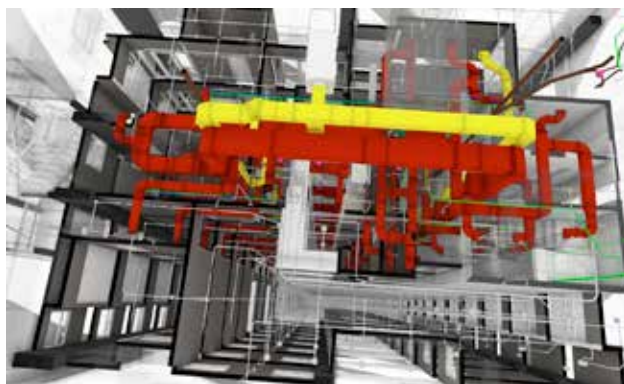


FUNZIONALITÀ BIM

Il Building Information Modeling (BIM) vi offre la libertà di progettare al di là del tavolo da disegno. I progettisti stanno sempre più adottando flussi di lavoro BIM efficaci che permettono alla creatività di esprimersi tramite piattaforme di progettazione virtuali come Vectorworks Designer.

Con le sue tecnologie innovative e a guida parametrica, Vectorworks Designer ha messo a disposizione del processo BIM i più potenti strumenti per la progettazione. Il nostro software vi garantisce la migliore piattaforma possibile per rendere facile il passaggio al BIM. Grazie a Parasolid®, il motore di modellazione 3D più affidabile del mondo, è possibile gestire i modelli, dai più semplici ai più complessi.

Grazie alle funzionalità BIM integrate in Vectorworks Designer, potrete creare progetti innovativi che stupiranno i clienti, ridurrete i costi ed avrete un vantaggio in termini di competitività: la dimensione del vostro studio non ha importanza.



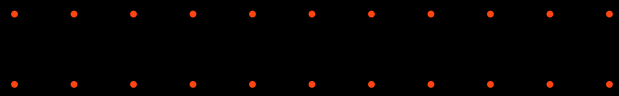
STRUMENTI DI PROGETTAZIONE SIM

Vectorworks Designer offre un modo intelligente per la gestione del Site Information Modeling (SIM). Gli strumenti disponibili vi permettono di analizzare il progetto ricavando informazioni su aree, volumi, pendenze, scavo/riporto, deflusso/scarico, ecc. Eseguite una scansione dei piani di pianificazione del verde e lavorateci sopra con facilità.

Oppure semplicemente inserite i vostri rilievi: utilizzare lo strumento Limite di Proprietà per definire i confini. Gli strumenti di costruzione e di modifica permettono di documentare facilmente le strutture esistenti. Potrete inoltre usare le funzioni di disegno 2D, di modellazione 3D e di impaginazione per creare presentazioni perfette.

TRASFORMARE IL MONDO

La ragione per cui si fa ciò che si fa è quella di creare esperienze che plasmino il nostro mondo. Non importa quale sia il tipo di design, quello che si vuole creare è esperienza. Dal primo schizzo iniziale fino alla consegna del lavoro finito, il software Vectorworks Designer è qui per aiutarvi a trasformare il mondo.



INFO SU VECTORWORKS

Per Vectorworks, il design è essenziale. Fin dal 1985, forniamo prodotti software per i settori dell'architettura, del paesaggio e della scenografia, traendo ispirazione dal mondo che ci circonda per incoraggiare più di 650.000 progettisti che utilizzano il nostro software a creare esperienze che trasformino il mondo.

Il nostro impegno nello sviluppo del miglior software CAD/BIM multi-piattaforma disponibile al mondo ci ha insegnato una semplice verità: un progetto ha origine con l'ispirazione del designer. Vectorworks supporta questa ispirazione nelle fasi dell'esplorazione, della ricerca e della scoperta di soluzioni creative. Mettiamo a disposizione potenti strumenti per aiutare i progettisti a sviluppare le loro idee, a coltivare l'innovazione, a comunicare in modo efficace, per realizzare la loro creatività.

Vectorworks è la soluzione CAD/BIM più venduta a livello mondiale in ambito macOS ed è uno dei CAD/BIM più diffusi in ambiente Windows: costituisce la piattaforma software preferita da rinomati progettisti quali Peter Zumthor, Studio Daniel Libeskind, Platane Beres, Norihiko Dan, Oscar Bressane, 5+1 Architetti Associati, Studio Matteo Thun, Mimesi 62 Architetti Associati, Rios Clementi Hale Studios, Paulo Fernandes Pedroso, tec Architecture, Leers Weinzapfel, ma anche da innumerevoli altri designer che ogni giorno contribuiscono a far evolvere il mondo della progettazione.

Siamo al servizio di coloro che desiderano creare esperienze che siano memorabili e che vogliono realizzare le cose che contano veramente. Ci rendiamo conto che per realizzare un ottimo design è necessario rivelare le opportunità che si affacciano sull'imprevisto, per soddisfare le esigenze di un mondo sempre più complesso. Sappiamo riconoscere il valore delle idee dei progettisti e cerchiamo di facilitare la creazione di qualcosa che possa essere veramente apprezzato e che sia unico, per esprimere il meglio nell'ambiente che ci circonda.

REQUISITI DI SISTEMA

macOS 10.10.5 Yosemite

macOS 10.11.5 El Capitan

macOS 10.12.4 Sierra

Windows 7 SP 1 (64-bit)

Windows 8 (64-bit)

Windows 8.1 (64-bit)

Windows 10 (64-bit)

processore 64-bit Intel Core i5 (o equivalente AMD) o superiore

RAM

4GB minima, 8GB altamente raccomandata

8GB – 16GB raccomandata per progetti grandi e rendering complessi

Grafica*

Scheda video dedicata compatibile OpenGL 2.1

VRAM: 1GB minima, 2GB-4GB (raccomandata)

Risoluzione schermo

1440x900 minima

1920x1080 o superiore raccomandata

* Vectorworks 2017 dispone di funzionalità che fanno affidamento sulla presenza di schede video con GPU di classe. Le performance e la qualità dell'immagine elaborata dal **Vectorworks Graphics Module** dipendono direttamente dalla velocità, memoria ed estensioni supportate dalla scheda video. Queste caratteristiche hanno la capacità di offrire un flusso di lavoro molto veloce e fluido se è presente un hardware adeguato, ma possono avere problemi con hardware datato o incompatibile. La scheda video deve come minimo supportare OpenGL versione 2.1; le schede che non soddisfano questo requisito offrono funzionalità limitate e scarse performance, in particolare con il rendering in OpenGL. In generale, migliore è la scheda video, migliore sarà l'esperienza di lavoro con Vectorworks.

Per informazioni aggiornate sulle schede video raccomandate per Vectorworks 2017, vedere il Knowledgebase: <http://kbase.vectorworks.net>.

Per informazioni aggiornate sui requisiti di sistema, vedere: <http://www.vectorworks.it/sysreq/>



DISTRIBUTORE AUTORIZZATO



VideoCOM
via Lamarmora, 7
27058 Voghera (PV)
Tel. 0383366712
www.videocom.it

VIDEOCOM, LIBERI DI CREARE™

Vectorworks, Inc.

7150 Riverwood Drive, Columbia, MD 21046-1295 USA

vectorworks.net

T 410.290.5114

©2016 Vectorworks, Inc. Tutti i diritti riservati.

Vectorworks e Renderworks sono marchi registrati di Vectorworks, Inc.